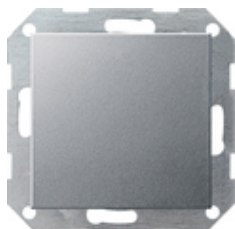










## Objektreglage med knappgränssnitt 4-kanals för KNX System 55



Specifikation	Artikelnr.	FE	PS	EAN
 cremevit blank	2101 01	1		4010337048183
 kritvit blank	2101 03	1		4010337048190
 kritvit sidenmatt	2101 27	1		4010337048244
 antracit	2101 28	1		4010337048251
 alufärg	2101 26	1		4010337048237
 svart matt	2101 005	1		4010337037248
 grå matt	2101 015	1		4010337083030
 rostfritt stål	2101 600	1		4010337021513

De infällda konstantreglerarna och objektreglerarna förenar funktionerna hos en busskopplare för KNX, en rumstermostat med föreskrivet börvärde och en binäringång.

## Egenskaper

- Fyra potentialfria kontakter kan anslutas till binäringången.
- Ingång 1 kan användas för anslutning av en fjärrgivare för temperaturmätning i golvet.
- Två ingångar kan parametreras som utgångar (max. 0,8 mA).
- Reglerfunktionen används för rumstemperaturreglering. Termostaten mäter rumstemperaturen via en intern resp. extern temperaturgivare och beräknar en reglerstorhet baserat på det inställbara temperaturbörvärdet. Både ställdon med kontinuerlig och kopplande ställsignal kan aktiveras.

## Reglage

- 5 driftlägen: Komfort-, standby-, natt-, frost-/värmeskydd- och termostatspärr (t. ex. daggpunkt drift).
- Värme-/kylfunktioner: Uppvärmning, kylning, uppvärmning och kylning, bas- och tilläggsuppvärmning, bas- och tilläggs kylning.
- Förinställda reglerparametrar för vanliga värme- och kylvätenheter.
- Termostat kan stängas av (daggpunkt drift) resp. termostat eller dess manövrering kan spärras.
- Ventilskyddsfunktion (ventil öppnas cykliskt var 24:e timme).
- Regleringstyper: Kontinuerlig PI-reglering, kopplande PI-reglering (PWM) och kopplande 2-punkts-reglering (Till/Från).
- Temperaturmätning via en intern och/eller extern givare (medelvärde beräknas för stora rum).

## Ingångar

- Fri tilldelning av funktionerna koppling, dimring, markis och värdegivare till ingångarna.
- Spärrojekt för spärrning av enskilda ingångar.
- Beteende vid bussspanningsåterkomst kan parametreras separat för varje ingång.
- Telegramhastighetsbegränsning.
- Funktion Koppla: två separata, frikopplingsbara kopplingsobjekt per ingång, kommando vid stigande och fallande flank kan ställas in separat (TILL, FRÅN, OMKOPPLING, ingen reaktion).
- Funktion dimra: En- eller tvåpunktsmanövrering, tid mellan dimring/koppling samt dimstegsbredd kan ställas in, upprepning av telegram och sändning av stopptelegam är möjligt.
- Funktion Markis: Inställbara kommandon vid stigande flank (ingen funktion, UPP, NED, OMKOPPLING), parameterbart manöverkoncept (Step - Move - Step resp. Move - Step), inställbar tid mellan kort- och långtidsdrift, inställbar lamelljusteringstid.
- Funktion värdegivare och ljusscenbiapparat: Flank (slutande tryckknapp, öppnande tryckknapp, strömställare) och värde vid flank är parameterbara, värdeomställning för värdegivare kan ske med långt tryck på tryckknapp, ljusscenbiapparat med/utan lagringsfunktion.
- Funktion temperaturgivare: En kanal i tryckknappsgränssnittet kan användas som extern temperaturgivare för rumstermostaten.

## Utgångar

- Oberoende koppling av de max. två utgångarna.

---

## Tekniska data

KNX medium:	TP256
Omgivningstemperatur:	-5 °C till +45 °C
Ledningslängd	
- In- och utgångar:	max. 5 m
- Temperaturgivare:	max. 50 m
Inbyggnadsdjup:	23 mm

---

## Hänvisningar

- Det behövs ingen separat busskopplare.
- När de externa ingångarna ansluts rekommenderas att en strömställardosa används.

- Objektregleraren har inga manöver- och visningselement.

---