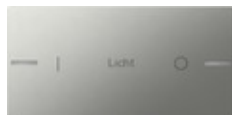

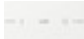








Klawisz do zestawu klawiszy 2x z możliwością opisania do czujnika przyciskowego 4.55



Specyfikacja	Nr katalogowy	Jednostka opakowania	SC	EAN
 kremowy z połyskiem	8622 01	1		4010337122043
 czysta biel z połyskiem	8622 03	1		4010337122067
 czysta biel matowa	8622 27	1		4010337122081
 antracytowy	8622 28	1		4010337122098
 kolor aluminium	8622 26	1		4010337122074
 czarny matowy	8622 005	1		4010337122029
 szary matowy	8622 015	1		4010337122050
 stal szlachetna	8622 600	1		4010337122104

Wskazówki

- Opis jest wykonywany za pośrednictwem usługi wykonywania opisów Gira i jest наносzony na materiał precyzyjnie i trwale techniką laserową. W celu wykonania indywidualnego projektu po bezpłatnej rejestracji można wybierać różne czcionki i symbole, co pozwala również zintegrować logo firmy lub hotelu. Zamówienie jest realizowane przez handel hurtowy wraz ze sprzedażą klawiszy.
 - Ten produkt można zamówić wyłącznie przez usługę wykonywania opisów Gira.
 - Profesjonalny opis dzięki usłudze wykonywania opisów Gira www.beschriftung.gira.de.
-