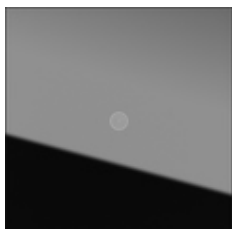


## Modułem kamery System 106



Specyfikacja	Nr katalogowy	Jednostka opakowania	SC	EAN
 szkło, czarny	5561 000	1		4010337022497

System 106 Gira to nowy system instalacyjny z metalu o minimalistycznym, szlachetnym wzornictwie bez ramki, bazujący na wymiarach podstawowych 106,5 × 106,5 mm. Z modułowym bramofonem Systemu 106 Gira gościnność zaczyna się już przed drzwiami domu. Wszystkie moduły – czy to przycisków przywołania, głosowe, kamery, czy też informacyjne i zaślepiające – prezentują się jako jedna harmonijna całość. W ciemności podświetlone przyciski przywołania z polami opisowymi zapewniają dobrą czytelność i jednocześnie atrakcyjny wygląd. Możliwość indywidualnego projektowania dzięki budowie modułowej System 106 można stosować zarówno w domach jedno- i wielorodzinnych, jak i w budynkach biurowych, obiektach przemysłowych i hotelach. Jego modułowa budowa umożliwia indywidualne rozplanowanie systemu z uwzględnieniem wymagań w zakresie wymiarów, wzornictwa i funkcjonalności. System można w każdej chwili łatwo zmodyfikować lub rozszerzyć poprzez wymianę modułów. Możliwa jest też wymiana płyty przedniej. W ten sposób można zmienić wygląd już zainstalowanego systemu – np. z powierzchni w kolorze białym beskidzkim na wykonaną ze stali szlachetnej – bez konieczności wymiany elektroniki. Szlachetne materiały Moduły pozbawione są ramek i wyposażone w płyty przednie wykonane z metalu: w dwóch wersjach ze szrotowanej stali szlachetnej (V2A lub V4A), aluminium anodowanego C-0 lub ze stopu metali lakierowanego na kolor biały beskidzki (RAL 9016). Wytrzymałe materiały gwarantują trwałość na długie lata. Moduły kamery i moduł wyświetlający (DIN 18040) pokryte są czarnym szkłem. Łatwa instalacja i montaż w kilku etapach System można instalować w kilku etapach wraz z postępowaniem prac budowlanych. W budynku w stanie surowym można zamontować np. tylko dolną część obudowy natynkowej. Przewody i moduły dołączyć można, kiedy będą potrzebne. Możliwość indywidualnego opisywania Usługa opisywania Gira umożliwia wykonywanie laserowych napisów na przyciskach przywołania i modułach informacyjnych.

## Właściwości

- Za wymienną szybką z czarnego szkła kryje się wysokiej jakości kamera o wysokiej czułości na światło. Szeroki kąt wykrywania wynoszący 100° zapewnia widoczność wszystkiego, co dzieje się przed drzwiami.

## Dane techniczne

### Zasilanie

- System: przez przewód płaski, 10-żyłowy
- Do 2 modułów kamer: przez sterownik wideo
- Od 3. modułu kamery: dodatkowo przez zasilacz systemu domofonowego DC 24 V 300 mA

### Pobór mocy

- Maksymalnie: 2,7 W (kamera aktywna w trybie nocnym)
- Tryb czuwania: 80 mW

### Przylączy

- System (przewód płaski, 10-żyłowy): 2 x listwa wtyczkowa

Ilustracje i tym podobne mogą odbiegać od oryginałów.

- Video (analogowe):	1 x listwa wtyczkowa
Matryca kamery	
- Typ:	CMOS 1/3"
- Rozdzielczość:	2 MP
Widoczny obszar rejestracji:	100°
Przedstawiany kąt obrazu (na ekranie)	
- Pokrętko w położeniu 9:	100°
- Przy normalnym wyświetlaniu 4:3:	85°
System kolorów:	PAL
Rozdzielczość sygnału wideo:	analogowy CVBS, 50 Hz/625 linii
Próg przełączania z trybu dziennego/ nocnego:	1 lx
Światłoczułość w trybie czarno-białym:	0,1 lx
Czas zamykania przysłony elektronicznej:	do 1/60 000 s
Zalecana wysokość montażu:	1,50 m
Temperatura otoczenia:	od -25 °C do +70 °C
Stopień ochrony:	IP54

---