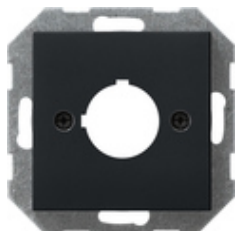


## Osłona z pierścieniem nośnym do mocowania urządzeń nadawczych i sygnalizacyjnych (Ø 22,5 mm)



Specyfikacja	Nr katalogowy	Jednostka opakowania	SC	EAN
 kremowy z połyskiem	0272 01	1		4010337272014
 czysta biel z połyskiem	0272 03	1/5		4010337272038
 czysta biel matowa	0272 27	1/5		4010337272274
 antracytowy	0272 28	1		4010337272281
 kolor aluminium	0272 26	1		4010337272267
 czarny matowy	0272 005	1		4010337036708
 szary matowy	0272 015	1		4010337078777

### Wskazówki

- Tylko do mocowania śrubowego.
- Do przycisków, przycisków uderzeniowych, przycisków kluczykowych, przycisków uchylnych, przycisków z lampką sygnalizacyjną i przycisków grzybkowych, łączników wybierakowych i lamp sygnalizacyjnych, np. firm Lumitas, Rafi, Elan i Fanal.