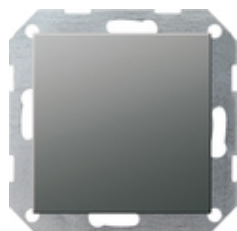










## CO<sub>2</sub>-sensor med luftfuktighetsregulator og termostat for KNX System 55



| Spesifikasjon   | Bestillings nr.     | PE | PS | EAN           |
|---|---------------------|----|----|---------------|
|  kremhvit glans      | 2104 01             | -  | -  | 4010337084464 |
|  renhvit glans     | 2104 03<br>4504095  | -  | -  | 4010337084471 |
|  renhvit silkematt | 2104 27             | -  | -  | 4010337084495 |
|  antrasitt         | 2104 28             | -  | -  | 4010337084501 |
|  aluminiumsfarget  | 2104 26<br>4504096  | -  | -  | 4010337084488 |
|  svart matt        | 2104 005<br>4505172 | -  | -  | 4010337037231 |
|  grå matt          | 2104 015            | -  | -  | 4010337083047 |
|  rustfritt stål    | 2104 600            | -  | -  | 4010337021506 |

CO<sub>2</sub>-sensor med integrert KNX busstilkobling og to binæringanger for måling av karbondioksidkonsentrasjon, relativ luftfuktighet og romtemperatur.

## Egenskaper

- Grenseverdiobservasjon for CO<sub>2</sub>-konsentrasjon og luftfuktighet.
- Duggpunktalarm for f.eks. kjøletak og vinterhager for å unngå muggdannelse.
- To binære innganger for tilkobling av potensialfrie kontakter.
- Logisk port for enkle forbindelsesfunksjoner.

## Sensor

- Maksimalt fire forskjellige grenseverdier kan stilles inn for CO<sub>2</sub>-sensoren.
- Tilpasses aktuell stedshøyde over havet.
- Maksimalt to grenseverdier kan stilles inn for fuktighetssensoren.

## Regulator

- 5 driftsmoduser: Komfort-, standby, natt, frost- el. varmebeskyttelse og regulatorsperre (f. eks. duggpunktmodus).
- Varme-/kjølefunksjoner: oppvarming, kjøling, oppvarming og kjøling, grunn- og tilleggsoppvarming, grunn- og tilleggskjøling.
- Forhåndsinnstilte reguleringsparametere for vanlige radiatorer el. kjøleelementer.
- Regulatoren utkoblbar (duggpunktmodus), el. regulatoren eller betjeningen av regulatoren kan sperres.
- Ventilbeskyttelsesfunksjon (ventilen åpnes i 24-timers syklus).
- Reguleringsmåter: jevn PI-regulering, koblende PI-regulering (PBM) og koblende 2-punktsregulering (på/av).

## Innganger

- Fri tilordning av funksjonene kobling, dimming, persienne og verdigiver til inngangene.
- Sperreobjekt for sperring av enkelte innganger.
- Egenskaper når busspanning igjen foreligger, kan parametreses.
- Begrensning av telegramfrekvens.
- Funksjonen kobling: Det finnes to uavhengige koblingsobjekter for hver inngang. De kan aktiveres enkeltvis, kommando ved stigende og synkende flanke kan stilles inn uavhengig (PÅ, AV, SNU, ingen reaksjon).
- Funksjonen dimming: Ett- og tofeltsbetjening, tiden mellom dimming og inn-/utkobling og lengden på dimmetrinnene kan justeres, telegram-repetisjon og sending av stoppteleggram mulig.
- Funksjonen persienne: Kommando kan stilles inn ved stigende flanke (ingen funksjon, OPP, NED, SNU), betjeningskonseptet kan parametreses, tid mellom kort- og langtidsdrift kan stilles inn, justerbar lamellforskyvningstid.
- Funksjonen verdigiver og lyssceneunderenhet: Flanke (knapp som lukkekontakt, knapp som åpner, bryter) og verdi ved flanke kan parametreses, verdjustering ved tast mulig for verdigiver ved langt trykk på tasten, lyssceneunderenhet med el. uten minnefunksjon.

---

## Tekniske data

|                                   |                                |
|-----------------------------------|--------------------------------|
| KNX medium:                       | TP1-64                         |
| Måleområde                        |                                |
| - CO <sub>2</sub> -konsentrasjon: | 0 til 2000 ppm                 |
| - Luftfuktighet:                  | 10 til 95 % rel. luftfuktighet |
| Ledningslengde innganger:         | maks. 5 m                      |
| Beskyttelsesklasse:               | III                            |
| Tilkoblingstverrsnitt             |                                |
| - maksimum:                       | 2,5 mm <sup>2</sup>            |
| Monteringsdybde:                  | 23 mm                          |
| Omgivelsestemperatur:             | 0 °C til +45 °C                |

---

## **Merknader**

- CO<sub>2</sub>-sensoren har ingen betjenings- eller visningselementer.
  - Når de eksterne inngangene kobles til, anbefales bruk av en bryterklemmeboks.
  - Ingen separat busstilkobling kreves for bruk av CO<sub>2</sub>-sensoren.
-