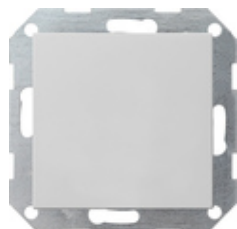










CO₂-sensor med luftfuktighetsregulator og termostat for KNX System 55



Spesifikasjon	Bestillings nr.	PE	PS	EAN
 kremhvit glans	2104 01	-	-	4010337084464
 renhvit glans	2104 03 4504095	-	-	4010337084471
 renhvit silkematt	2104 27	-	-	4010337084495
 antrasitt	2104 28	-	-	4010337084501
 aluminiumsfarget	2104 26 4504096	-	-	4010337084488
 svart matt	2104 005 4505172	-	-	4010337037231
 grå matt	2104 015	-	-	4010337083047
 rustfritt stål	2104 600	-	-	4010337021506

CO₂-sensor med integrert KNX busstilkobling og to binæringanger for måling av karbondioksidkonsentrasjon, relativ luftfuktighet og romtemperatur.

Egenskaper

- Grenseverdiobservasjon for CO₂-konsentrasjon og luftfuktighet.
- Duggpunktalarm for f.eks. kjøletak og vinterhager for å unngå muggdannelse.
- To binære innganger for tilkobling av potensialfrie kontakter.
- Logisk port for enkle forbindelsesfunksjoner.

Sensor

- Maksimalt fire forskjellige grenseverdier kan stilles inn for CO₂-sensoren.
- Tilpasses aktuell stedshøyde over havet.
- Maksimalt to grenseverdier kan stilles inn for fuktighetssensoren.

Regulator

- 5 driftsmoduser: Komfort-, standby, natt, frost- el. varmebeskyttelse og regulatorsperre (f. eks. duggpunktmodus).
- Varme-/kjølefunksjoner: oppvarming, kjøling, oppvarming og kjøling, grunn- og tilleggsoppvarming, grunn- og tilleggskjøling.
- Forhåndsinnstilte reguleringsparametere for vanlige radiatorer el. kjøleelementer.
- Regulatoren utkoblbar (duggpunktmodus), el. regulatoren eller betjeningen av regulatoren kan sperres.
- Ventilbeskyttelsesfunksjon (ventilen åpnes i 24-timers syklus).
- Reguleringsmåter: jevn PI-regulering, koblende PI-regulering (PBM) og koblende 2-punktsregulering (på/av).

Innganger

- Fri tilordning av funksjonene kobling, dimming, persienne og verdigiver til inngangene.
- Sperreobjekt for sperring av enkelte innganger.
- Egenskaper når busspanning igjen foreligger, kan parametreses.
- Begrensning av telegramfrekvens.
- Funksjonen kobling: Det finnes to uavhengige koblingsobjekter for hver inngang. De kan aktiveres enkeltvis, kommando ved stigende og synkende flanke kan stilles inn uavhengig (PÅ, AV, SNU, ingen reaksjon).
- Funksjonen dimming: Ett- og tofeltsbetjening, tiden mellom dimming og inn-/utkobling og lengden på dimmetrinnene kan justeres, telegram-repetisjon og sending av stoppteleggram mulig.
- Funksjonen persienne: Kommando kan stilles inn ved stigende flanke (ingen funksjon, OPP, NED, SNU), betjeningskonseptet kan parametreses, tid mellom kort- og langtidsdrift kan stilles inn, justerbar lamellforskyvningstid.
- Funksjonen verdigiver og lyssceneunderenhet: Flanke (knapp som lukkekontakt, knapp som åpner, bryter) og verdi ved flanke kan parametreses, verdjustering ved tast mulig for verdigiver ved langt trykk på tasten, lyssceneunderenhet med el. uten minnefunksjon.

Tekniske data

KNX medium:	TP1-64
Måleområde	
- CO ₂ -konsentrasjon:	0 til 2000 ppm
- Luftfuktighet:	10 til 95 % rel. luftfuktighet
Ledningslengde innganger:	maks. 5 m
Beskyttelsesklasse:	III
Tilkoblingstverrsnitt	
- maksimum:	2,5 mm ²
Monteringsdybde:	23 mm
Omgivelsestemperatur:	0 °C til +45 °C

Merknader

- CO₂-sensoren har ingen betjenings- eller visningselementer.
 - Når de eksterne inngangene kobles til, anbefales bruk av en bryterklemmeboks.
 - Ingen separat busstilkobling kreves for bruk av CO₂-sensoren.
-