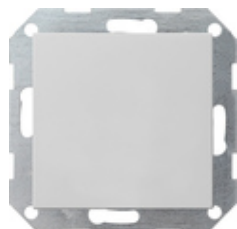










## CO2-sensor met luchtvochtigheids- en ruimtetemperatuurregelaar voor KNX System 55



Specificatie	Art. nr.	VE	EUR/stuk excl. BTW	PS	EAN
 crème wit glanzend	2104 01	-	-	-	4010337084464
 zuiver wit glanzend	2104 03	-	-	-	4010337084471
 zuiver wit mat	2104 27	-	-	-	4010337084495
 antraciet	2104 28	-	-	-	4010337084501
 kleur aluminium	2104 26	-	-	-	4010337084488
 zwart mat	2104 005	-	-	-	4010337037231
 grijs mat	2104 015	-	-	-	4010337083047
 edelstaal	2104 600	-	-	-	4010337021506

CO<sub>2</sub>-sensor met een geïntegreerde KNX busaankoppeling en twee binaire ingangen voor het meten van de kooldioxideconcentratie, relatieve luchtvochtigheid en ruimtetemperatuur.

## Kenmerken

- Grenswaardebewaking voor CO<sub>2</sub>-concentratie en luchtvochtigheid.
- Dauwpuntalarmering voor bijvoorbeeld koelingplafonds en wintertuinen, ter voorkoming van mogelijke schimmelvorming.
- Twee binaire ingangen voor het aansluiten van potentiaalvrije contacten.
- Logische gate voor eenvoudige koppelfuncties.

## Sensor

- Bij de CO<sub>2</sub>-sensor zijn maximaal vier verschillende grenswaarden instelbaar.
- Aanpassing aan de werkelijke hoogte van de locatie boven NAP.
- Bij de luchtvochtigheidssensor zijn max. twee grenswaarden instelbaar.

## Regelaar

- 5 bedrijfsstanden: comfort, stand-by, nachtstand, vorst- resp. hittebescherming en thermostaatvergrendeling (bv. dauwpuntstand).
- Verwarm-/koelfuncties: verwarmen, koelen, verwarmen en koelen, hoofd- en bijverwarmen, hoofd- en bijkoelen.
- Vooraf ingestelde regelparameters voor gangbare radiatoren resp. koelers.
- Thermostaat uitschakelbaar (dauwpuntstand) resp. thermostaat of thermostaatbediening te vergrendelen.
- Ventielbeschermingsfunctie (ventiel wordt cyclisch elke 24 uur geopend).
- Regelmogelijkheden: continue PI-regeling, schakelende PI-regeling (PWM) en schakelende 2-puntsregeling (aan/uit).

## Ingangen

- Vrije toewijzing van de functies schakelen, dimmen, jaloezie en waardegever aan de ingangen.
- Vergrendelobject voor het vergrendelen van afzonderlijke ingangen.
- Gedrag bij herstel van de busspanning parametrizeerbaar.
- Begrenzing telegramherhalingsfrequentie.
- Functie schakelen: twee onafhankelijk schakelobjecten voor elke ingang beschikbaar en afzonderlijk vrij te schakelen; commando bij stijgende en dalende flank onafhankelijk instelbaar (AAN, UIT, OM, geen reactie)..
- Functie dimmen: éénvlaks- en tweevlaksbediening, tijd tussen dimmen en schakelen en dimstapgrootte instelbaar, telegram-herhaling en zenden van stop-telegram mogelijk.
- Functie jaloezie: commando bij stijgende flank instelbaar (geen functie, OMHOOG, OMLAAG, OM), bedieningsconcept parametrizeerbaar, tijd tussen kort bedrijf en duurbedrijf instelbaar, lamellenversteltijd instelbaar.
- Functie waardegever en lichtscène-neveneenheid: flank (drukcontact als maakcontact, drukcontact als verbreekcontact, schakelaar) en waarde bij flank parametrizeerbaar, waardeverandering bij drukcontact met lange toetsdruk voor waardegever mogelijk, lichtscène-parallel aansluiting met resp. zonder geheugenfunctie.

---

## Technische gegevens

KNX medium:	TP1-64
Meetbereik	
- CO <sub>2</sub> -concentratie:	0 tot 2000 ppm
- Luchtvochtigheid:	10 tot 95% rel. luchtvochtigheid
Kabellengte ingangen:	max. 5 m
Beschermingsklasse:	III
Aansluitingdoorsnede	
- maximum:	2,5 mm <sup>2</sup>
Inbouwdiepte:	23 mm
Omgevingstemperatuur:	0 °C tot +45 °C

---

## Aanwijzingen

- De CO<sub>2</sub>-sensor heeft geen bedienings- of weergave-elementen.
  - Bij aansluiting van de externe ingangen wordt het gebruik van een apparaatdoos met klemmen aanbevolen.
  - Voor gebruik van de CO<sub>2</sub>-sensor is geen aparte busaankoppelaar nodig.
-