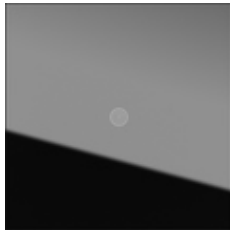
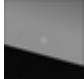


## System 106 cameramodule



Spezifikation	Bestell-Nr.	VE	EUR/Stück o. MWSt.	PS	EAN
 glas zwart	5561 000	1	1.104,82	10	4010337022497

Het Gira System 106 is een installatiesysteem van echt metaal in puristisch-hoogwaardig design zonder afdekraam, gebaseerd op een basisafmeting van 106,5 × 106,5 mm. Met het modulaire deurstation in het Gira System 106 begint gastvrijheid al voor de huisdeur. Van belknop-, spraak- en cameramodule tot en met de info- en blinde module vormen alle functies een harmonieus totaalbeeld. In het donker zorgen de belknoppen met tekstkader en achtergrondverlichting voor een goede leesbaarheid en een aangename verschijning. Individueel aanpasbaar door modulaire constructie Het System 106 kan worden toegepast in een- en meergezinswoningen, maar ook bij kantoorgebouwen, industriële objecten en hotels. Door de modulaire opbouw kan het systeem qua afmetingen, design en functionaliteit individueel aan de behoeften worden aangepast. Uitbreidingen en wijzigingen zijn door uitwisseling van de modules te allen tijde mogelijk. Zelfs het front kan met dit systeem worden verwisseld. Zo kan de uitstraling van het systeem ook achteraf van bijvoorbeeld verkeerswit in edelstaal worden gewijzigd, zonder dat daarbij de elektronische componenten moeten worden vervangen. Hoogwaardige materialen De modules zijn zonder afdekraam verkrijgbaar met designfronten in twee varianten geborsteld edelstaal (V2A en V4A), van geanodiseerd aluminium C-0 en van een in verkeerswit (RAL 9016) gelakte metaallegering: robuuste materialen die zorgen voor een lange levensduur. Camera- en displaymodule (DIN 18040) beschikken over een zwarte glazen afdekking. Eenvoudige installatie en montage in fasen Het systeem kan, parallel aan het voortschrijden van de bouw, in verschillende fasen worden geïnstalleerd. Zo kan bij de ruwbouw eerst alleen het onderste gedeelte van de opbouwbehuizing worden gemonteerd en kunnen leidingen en modules worden toegevoegd wanneer ze nodig zijn. Individuele opschriften Belknop- en info-modules kunnen via de Gira labelservice van individuele laseropschriften worden voorzien.

## Merkmale

- Achter de verwisselbare zwarte glasplaat verbergt zich een hoogwaardige camera met hoge lichtgevoeligheid. Dankzij een detectiehoek van 100° heeft de gebruiker altijd zicht op wat zich bij de voordeur afspeelt.

## Technische Daten

### Voeding

- Systeem: via bandkabel, 10-polig
- tot 2 cameramodules: via besturingsapparaat video
- vanaf 3 cameramodules: aanvullend via voeding voor deurcommunicatie DC 24 V 300 mA

### Opgenomen vermogen

- Maximaal: 2,7 W (camera in nachtmodus actief)
- Stand-by modus: 80 mW

### Aansluitingen

- Systeem (bandkabel, 10-polig): 2x connectorstrook

- Video (analoog):	1x connectorstrook
Camerasensor	
- Type:	CMOS 1/3"
- Resolutie:	2 MP
Zichtbaar waarnemingsgebied:	100°
Weergegeven detectiebereik (op het beeldscherm)	
- Draaiknop op positie 9:	100°
- bij normaal 4:3-formaat:	85°
Kleursysteem:	PAL
Resolutie videosignaal:	Analoog CVBS, 50Hz/625 regels
Omschakeldrempel dag- naar nachtmodus:	1 lx
Lichtgevoeligheid in zw/w-modus:	0,1 lx
Elektronisch diafragma sluitertijd:	tot 1/60 000 s
Aanbevolen montagehoogte:	1,50 m
Omgevingstemperatuur:	-25 °C tot +70 °C
Beschermeringssoort:	IP54

---