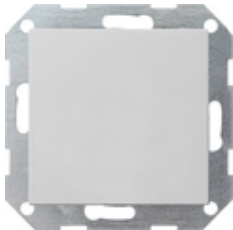










## Objectregelaar met drukcontactinterface 4-voudig voor KNX System 55



Spezifikation	Bestell-Nr.	VE	EUR/Stück o. MWSt.	PS	EAN
 crème wit glanzend	2101 01	1	155,60	06	4010337048183
 zuiver wit glanzend	2101 03	1	155,60	06	4010337048190
 zuiver wit mat	2101 27	1	155,60	06	4010337048244
 antraciet	2101 28	1	157,68	06	4010337048251
 kleur aluminium	2101 26	1	159,75	06	4010337048237
 zwart mat	2101 005	1	159,75	06	4010337037248
 grijs mat	2101 015	1	159,75	06	4010337083030
 edelstaal	2101 600	1	161,83	06	4010337021513

De thermostaat inbouw en de objectregelaar verenigen de functies van een busaankoppelaar voor KNX, een ruimtetemperatuurregelaar met specificatie streefwaarde en een binaire ingang.

## Merkmale

- Op de binaire ingang kunnen vier potentiaalvrije contacten worden aangesloten.
- Ingang 1 kan worden gebruikt voor het aansluiten van een externe sensor voor het meten van de vloertemperatuur.
- Twee ingangen kunnen als uitgangen (max. 0,8 mA) worden geparametriseerd.
- De regelaarfunctie is bedoeld voor ruimtetemperatuurregeling. De regelaar detecteert met een interne of externe temperatuurvoeler de huidige ruimtetemperatuur en verwerkt deze met een instelbare streef temperatuur tot een regelwaarde. Daarmee kunnen regelaandrijvingen werkend op zowel een continu regelsignaal als een schakelend regelsignaal worden aangestuurd.

## Regelaar

- 5 bedrijfsstanden: comfort, stand-by, nachtstand, vorst- resp. hittebescherming en thermostaatvergrendeling (bv. dauwpuntstand).
- Verwarm-/koelfuncties: verwarmen, koelen, verwarmen en koelen, hoofd- en bijverwarmen, hoofd- en bijkoelen.
- Vooraf ingestelde regelparameters voor gangbare radiatoren resp. koelers.
- Thermostaat uitschakelbaar (dauwpuntstand) resp. thermostaat of thermostaatbediening te vergrendelen.
- Ventielbeschermingsfunctie (ventiel wordt cyclisch elke 24 uur geopend).
- Regelmogelijkheden: Constante PI-regeling, schakelende PI-regeling (PWM) en schakelende 2-puntsregeling (aan/uit).
- Temperatuurmeting met interne en/of externe sensor (middeling voor grote ruimten).

## Ingangen

- Vrije toewijzing van de functies schakelen, dimmen, jaloezie en waardegever aan de ingangen.
- Vergrendelobject voor het vergrendelen van afzonderlijke ingangen.
- Gedrag bij herstel van de busspanning voor elke ingang apart parametrizeerbaar.
- Begrenzing telegramherhalingsfrequentie.
- Functie schakelen: twee onafhankelijk schakelobjecten voor elke ingang beschikbaar en afzonderlijk vrij te schakelen; commando bij stijgende en dalende flank onafhankelijk instelbaar (AAN, UIT, OM, geen reactie)..
- Functie dimmen: éénvlaks- en tweevlaksbediening, tijd tussen dimmen en schakelen en dimstapgrootte instelbaar, telegram-herhaling en zenden van stop-telegram mogelijk.
- Functie jaloezie: commando bij stijgende flank instelbaar (geen functie, OMHOOG, OMLAAG, OM), bedieningsconcept parametrizeerbaar (Step - Move - Step resp. Move - Step), tijd tussen kort bedrijf en duurbedrijf instelbaar, lamellenversteltijd instelbaar.
- Functie waardegever en lichtscène-neveneenheid: flank (drukcontact als maakcontact, drukcontact als verbreekcontact, schakelaar) en waarde bij flank parametrizeerbaar, waardeverandering bij drukcontact met lange toetsdruk voor waardegever mogelijk, lichtscène-parallel aansluiting met resp. zonder geheugenfunctie.
- Functie temperatuurvoeler: Een kanaal van de drukcontactinterface kan als externe temperatuurvoeler voor de ruimtetemperatuurregelaar worden gebruikt.

## Uitgangen

- Onafhankelijk schakelen van de max. twee uitgangen.

---

## Technische Daten

KNX medium:	TP256
Omgevingstemperatuur:	-5 °C tot +45 °C
Kabellengte	
- In- en uitgangen:	max. 5 m
- Temperatuurvoeler:	max. 50 m
Inbouwdiepte:	23 mm

---

## Hinweise

- Er is geen aparte busaankoppelaar nodig.
  - Bij aansluiting van de externe ingangen wordt het gebruik van een apparaatdoos met klemmen aanbevolen.
  - De objectregelaar heeft geen bedienings- of weergave-elementen.
-