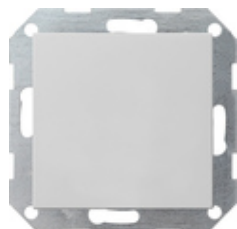










## Sensore di CO2 con regolatore dell'umidità e della temperatura ambiente per KNX System 55



Specifica	Cod. ord.	UI	EUR/pezzo IVA esclusa	SP	EAN
 bianco crema brillante	2104 01	-	-	-	4010337084464
 bianco puro brillante	2104 03	-	-	-	4010337084471
 bianco puro satinato	2104 27	-	-	-	4010337084495
 antracite	2104 28	-	-	-	4010337084501
 color alluminio	2104 26	-	-	-	4010337084488
 nero opaco	2104 005	-	-	-	4010337037231
 grigio opaco	2104 015	-	-	-	4010337083047
 acciaio inox	2104 600	-	-	-	4010337021506

Sensore di CO<sub>2</sub> con un accoppiamento bus KNX e due ingressi binari per la misura della concentrazione di biossido di carbonio, dell'umidità relativa dell'aria e della temperatura ambiente.

## Caratteristiche

- Sorveglianza dei valori limite per la concentrazione di CO<sub>2</sub> e l'umidità dell'aria.
- Allarme per il punto di rugiada, ad esempio per soffitti radianti freddo e verande coperte, per prevenire la formazione di muffa.
- Due ingressi binari per il collegamento di contatti a potenziale zero.
- Porta logica per una semplice funzione combinatoria.

### Sensore

- Nel sensore di CO<sub>2</sub> sono impostabili al massimo quattro valori limite diversi.
- Adattamento all'altitudine attuale.
- Nel sensore di umidità sono impostabili al massimo due valori limite.

### regolatore

- 5 modi operativi: comfort, stand-by, notte, protezione antigelo/da calore e blocco del regolatore (ad es. modalità operativa punto di rugiada).
- Funzioni di riscaldamento/raffrescamento: riscaldamento, raffrescamento, riscaldamento e raffreddamento, riscaldamento di base e ausiliario, raffreddamento di base e ausiliario.
- Parametri di regolazione preimpostati per i radiatori ed i corpi di raffreddamento più comuni.
- Regolatore disattivabile (servizio per punto di rugiada) o regolatore o comando del regolatore interdichibile.
- Funzione di protezione valvola (la valvola viene aperta ciclicamente ogni 24 ore).
- Tipi di regolazione: regolazione PI continua, regolazione PI discontinua (PWM) e regolazione a 2 punti discontinua (On/Off).

### Ingressi

- Libera attribuzione delle funzioni commutazione, regolazione luce, veneziana ed encoder per gli ingressi.
- Oggetto di interdizione per interdire singoli ingressi.
- Comportamento al ritorno della tensione del bus parametrizzabile.
- Limitazione della frequenza dei telegrammi.
- Funzione commutazione: due oggetti di commutazione indipendenti per ogni ingresso ed attivabili singolarmente, comando per fronte di salita e di discesa impostabile in modo indipendente (ON, OFF, commutazione, nessuna reazione).
- Funzione regolazione luminosità: comando ad una e a due superfici, possibilità di impostare sia il tempo tra la regolazione luminosità e la commutazione sia l'incremento di regolazione luminosità, possibilità di ripetizione del telegramma e di invio di un telegramma di stop.
- Funzione veneziana: comando per fronte di salita impostabile (nessuna funzione, SU, GIÙ, COMMMUTA), logica di comando parametrizzabile, tempo impostabile tra funzionamento a breve e lungo termine, tempo di regolazione lamelle impostabile.
- Funzione encoder e apparecchio derivato per scene luce: fronte (pulsante come contatto di chiusura, pulsante come contatto di apertura, interruttore) e valore per fronte parametrizzabili, regolazione del valore per pulsante possibile mediante pressione prolungata del tasto per encoder, apparecchio derivato per scene luce con/senza funzione di memoria.

---

## Dati tecnici

Supporto KNX:	TP1-64
Campo di misura	
- Concentrazione di CO <sub>2</sub> :	0 ... 2000 ppm
- Umidità dell'aria:	da 10 a 95% di umidità rel.
Lunghezza del cavo degli ingressi:	max 5 m
Classe di protezione:	III
Sezione dei conduttori	
- Massimo:	2,5mm <sup>2</sup>
Profondità di montaggio:	23 mm
Temperatura ambiente:	da 0 °C a +45 °C

---

## Avvisi

- Il sensore di CO<sub>2</sub> non possiede elementi di comando o di visualizzazione.
  - Per il collegamento degli ingressi esterni si consiglia di utilizzare una scatola interruttori.
  - Per il sensore di CO<sub>2</sub> non è necessario un accoppiatore bus a parte.
-