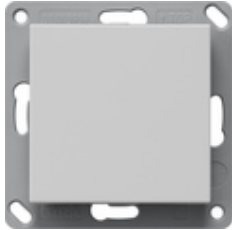









Trasmettitore a parete Bluetooth® 1 modulo



| Specifica | Cod. ord. | UI | EUR/pezzo IVA esclusa | SP | EAN |
|-----------------------------------------------------------------------------------------------------------|-----------|----|-----------------------|----|---------------|
|  bianco crema brillante | 2461 01 | 1 | 110,50 | 02 | 4010337110712 |
|  bianco puro brillante | 2461 03 | 1 | 110,50 | 02 | 4010337101598 |
|  bianco puro satinato | 2461 27 | 1 | 110,50 | 02 | 4010337101604 |
|  antracite | 2461 28 | 1 | 113,05 | 02 | 4010337101611 |
|  color alluminio | 2461 26 | 1 | 116,90 | 02 | 4010337101628 |
|  nero opaco | 2461 005 | 1 | 116,90 | 02 | 4010337101635 |
|  grigio opaco | 2461 015 | 1 | 116,90 | 02 | 4010337110729 |

Caratteristiche

- Trasmettitore radio per inviare istruzioni di commutazione, dimmer o veneziana al ricevitore radio Bluetooth® System 3000 o di produttori terzi, ad es. Casambi.
- Apparecchio senza pile e senza alimentazione di tensione esterna. L'energia di trasmissione viene generata dall'energia meccanica prodotta azionando il bilanciere.
- Configurazione tramite app o NFC.

Dati tecnici

| | |
|---------------------------|-----------------------------|
| Frequenza del segnale: | 2,402 - 2,480 GHz |
| Protocollo radio: | Bluetooth® Low Energy (BLE) |
| Interfaccia: | NFC |
| Portata | |
| - in campo libero: | fino a 75 m |
| - all'interno di edifici: | circa 10 m |
| Temperatura ambiente: | da -25 °C a +65 °C |
| Umidità dell'aria: | da 0 a 95% (senza condensa) |

Avvisi

- Montaggio su scatola di installazione o su superfici lisce e piane tramite viti o incollaggio.
 - Questo prodotto non è utilizzabile per eNet.
-

Contenuto della fornitura

- Trasmettitore a parete radio, placca di montaggio, lamina adesiva (schermatura per superfici di vetro) e punti adesivi per il montaggio su superfici lisce e piane, in dotazione.
-