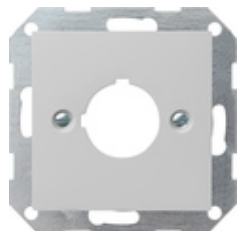









**Cache avec anneau de support permettant d'accueillir des dispositifs de commande et de signalisation (Ø 22,5 mm)**



| Spécification  | Réf.     | UV. | EUR/pièce HTVA | SP | EAN           |
|--|----------|-----|----------------|----|---------------|
|  blanc crème brillant | 0272 01  | 1   | 12,87          | 01 | 4010337272014 |
|  blanc brillant     | 0272 03  | 1/5 | 12,87          | 01 | 4010337272038 |
|  blanc satiné       | 0272 27  | 1/5 | 12,87          | 01 | 4010337272274 |
|  anthracite         | 0272 28  | 1   | 15,70          | 11 | 4010337272281 |
|  teinte alu         | 0272 26  | 1   | 19,97          | 11 | 4010337272267 |
|  noir mat           | 0272 005 | 1   | 19,97          | 11 | 4010337036708 |
|  gris mat           | 0272 015 | 1   | 19,97          | 11 | 4010337078777 |

**Indications**

- Uniquement pour fixation par vis.
- Pour boutons-poussoirs, boutons d'arrêt d'urgence, boutons-poussoirs à clé, boutons-poussoirs sans maintien, boutons-poussoirs lumineux, boutons coup de poing, sélecteurs et lampes de signalisation, par ex. des sociétés Lumitas, Rafi, Elan, Fanal.