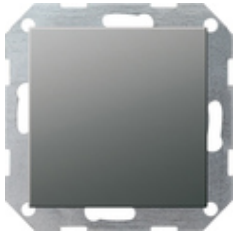










Objektregler mit Tasterschnittstelle 4fach für KNX System 55



Spezifikation	Bestell-Nr.	VE	EUR/Stück o. MWSt.	PS	EAN
 Cremeweiß glänzend	2101 01	1	155,60	06	4010337048183
 Reinweiß glänzend	2101 03	1	155,60	06	4010337048190
 Reinweiß seidenmatt	2101 27	1	155,60	06	4010337048244
 Anthrazit	2101 28	1	157,68	06	4010337048251
 Farbe Alu	2101 26	1	159,75	06	4010337048237
 Schwarz matt	2101 005	1	159,75	06	4010337037248
 Grau matt	2101 015	1	159,75	06	4010337083030
 Edelstahl	2101 600	1	161,83	06	4010337021513

Die Stetigregler Unterputz und die Objektregler vereinen die Funktionen eines Busankopplers für KNX, eines Raumtemperaturreglers mit Sollwertvorgabe und die eines Binäreingangs.

Merkmale

- An den Binäreingang können vier potenzialfreie Kontakte angeschlossen werden.
- Der Eingang 1 kann zum Anschluss eines Fernfühlers für die Temperaturmessung im Fußboden benutzt werden.
- Zwei Eingänge sind als Ausgänge (max. 0,8 mA) parametrierbar.
- Die Reglerfunktion dient zur Raumtemperaturregelung. Der Regler erfasst mit einem internen bzw. externen Temperaturfühler die aktuelle Raumtemperatur und verarbeitet diese mit einem einstellbaren Temperatursollwert zu einer Stellgröße. Es können damit Stellantriebe mit stetigem Stellsignal als auch mit schaltendem Stellsignal angesteuert werden.

Regler

- 5 Betriebsarten: Komfort, Stand-by, Nacht, Frost- bzw. Hitzeschutz und Reglersperre (z. B. Taupunkt-Betrieb).
- Heiz-/ Kühlfunktionen: Heizen, Kühlen, Heizen und Kühlen, Grund- und Zusatzheizen, Grund- und Zusatzkühlen.
- Voreingestellte Regelparameter für gängige Heiz- bzw. Kühlkörper.
- Regler abschaltbar (Taupunktbetrieb) bzw. Regler oder Bedienung des Reglers sperrbar.
- Ventilschutzfunktion (Ventil wird zyklisch alle 24 Stunden geöffnet).
- Regelungsarten: Stetige PI-Regelung, schaltende PI-Regelung (PWM) und schaltende 2-Punkt-Regelung (Ein/Aus).
- Temperaturerfassung über einen internen und/oder externen Fühler (Mittelwertbildung für große Räume).

Eingänge

- Freie Zuordnung der Funktionen Schalten, Dimmen, Jalousie und Wertgeber zu den Eingängen.
- Sperrojekt zum Sperren einzelner Eingänge.
- Verhalten bei Busspannungswiederkehr für jeden Eingang separat parametrierbar.
- Telegrammratenbegrenzung.
- Funktion Schalten: zwei unabhängige Schaltobjekte für jeden Eingang vorhanden und einzeln freischaltbar, Befehl bei steigender und fallender Flanke unabhängig einstellbar (EIN, AUS, UM, keine Reaktion).
- Funktion Dimmen: Einflächen- und Zweiflächenbedienung, Zeit zwischen Dimmen und Schalten und Dimmschrittweite einstellbar, Telegramm-Wiederholung und Stopp-Telegramm senden möglich.
- Funktion Jalousie: Befehl bei steigender Flanke einstellbar (keine Funktion, AUF, AB, UM), Bedienkonzept parametrierbar (Step - Move - Step bzw. Move - Step), Zeit zwischen Kurz- und Langzeitbetrieb einstellbar, Lamellenverstellzeit einstellbar.
- Funktion Wertgeber und Lichtszenennebenstelle: Flanke (Taster als Schließer, Taster als Öffner, Schalter) und Wert bei Flanke parametrierbar, Wertverstellung bei Taster über langen Tastendruck für Wertgeber möglich, Lichtszenennebenstelle mit bzw. ohne Speicherfunktion.
- Funktion Temperaturfühler: Ein Kanal der Tasterschnittstelle kann als externer Temperaturfühler für den Raumtemperaturregler genutzt werden.

Ausgänge

- Unabhängiges Schalten der max. zwei Ausgänge.

Technische Daten

KNX Medium:	TP256
Umgebungstemperatur:	-5 °C bis +45 °C
Leitungslänge	
- Ein- und Ausgänge:	max. 5 m
- Temperaturfühler:	max. 50 m
Einbautiefe:	23 mm

Hinweise

- Es ist kein separater Busankoppler notwendig.
 - Bei Anschluss der externen Eingänge wird die Verwendung einer Schalterklemmdose empfohlen.
 - Der Objektregler besitzt keine Bedien- oder Anzeigeelemente.
-